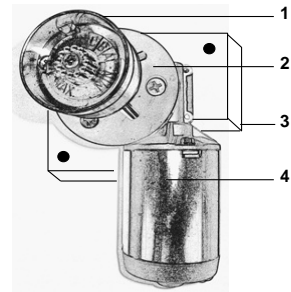


Teil Art.Nr. Bezeichnung

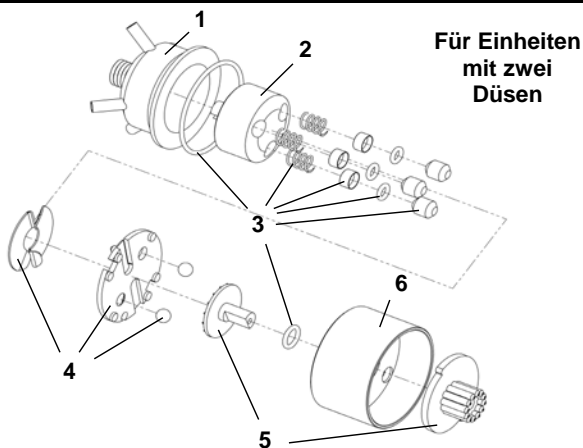
103947 Düse für MANKAR, One-S, Two-S, Flex

1	103946	Motor-Modul für Segmentdüse MANKAR One-S, Two-S
2	100478	Düsenscheibe für Segment-Düse
3	101996	Segment-Modul für Segmentdüse



Teil Art.Nr. Bezeichnung

1	100522	Dosierpumpe MANKAR-P 3/2, Kapazität 5 - 10 ml/min für MANKAR-P 110
2	103317	Montageflansch, E-Dosierpumpe MAFEX, MANKAR
3	103318	Montageplatte, E-Dosierpumpe MAFEX, MANKAR
4	100177	Getriebemotor 12 V mit Hall-Sensor
kein Bild	100667	Spannungswandler 12-6 Volt für Herbizidanbaugeräte



Teil Art.Nr. Bezeichnung

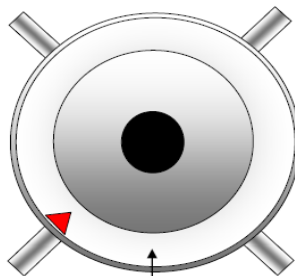
100527 Dosierpumpe MANKAR-GP/TWO 3/2, 5-12ml/min

1	100528	Zweikanal-Pumpengehäuse für Dosierpumpe MANKAR
2	102209	Rotor-3, MS verchromt für Kolbenpumpen MAFEX / MANKAR
3	102373	Dichtungssatz für Dosierpumpe MANKAR/MAFEX-3 (inkl. Kolben, Federn, Druckst.)
4	101626	Reparatur-Satz, Dosierpumpe MANKAR, Druckscheibe/Kurvenplatte
5	102429	Reparatur-Satz, Dosierpumpe MANKAR-P, Dosierknopf/Wählscheibe
6	100534	Deckel für Kolbenpumpe MAFEX/MANKAR

**Dosierpumpe MANKAR
Metering pump MANKAR
Pompe doseuse MANKAR**

Druckseite
Pressure sleeve
Pression

Saugseite
Sucking sleeve
Aspiration



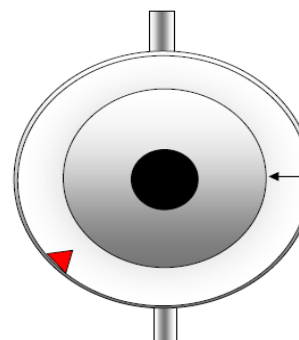
Saugseite
Sucking sleeve
Aspiration

DOSIERKNOPF
Metering adjustment knob
Réglage de débit

Druckseite
Pressure sleeve
Pression

**Dosierpumpe MAFEX
Metering pump MAFEX
Pompe doseuse MAFEX**

Druckseite / Pressure sleeve / Pression



DOSIERKNOPF
METERING
ADJUSTMENT KNOB
RÉGLAGE DE DÉBIT

Saugseite
Sucking sleeve
Aspiration

Fehlerbehebung

Auftretende Fehler	Ursache	Beseitigung
Düsenscheibe dreht nicht	Verschmutzung der Düse Akku leer Sicherung defekt Kein elektrischer Kontakt Akku defekt Düsenmotor defekt	Düse gründlich reinigen, ggf. Pflanzenteile entfernen Akku aufladen Sicherung am Powerpack auswechseln (Ersatzsicherung im Powerpackgehäuse) Kabel und Steckkontakte überprüfen Neuen Akku einbauen Neuen Motor einbauen Braunes Kabel an Plus (+) anklebmen.
Düse spritzt einseitig	Rotationsscheibe dreht falsch herum	Kabel richtig anschließen! Akku auf richtige Polung im Powerpack kontrollieren, blaues Kabel an Minus (-) und braun an Plus (+).
Düse spritzt zu breit	Breitenverstellung falsch eingestellt	Schrauben (F, siehe Seite 3) lösen und Breitenverstellung links bzw. rechts korrigieren
Düse tropft	Düsenscheibe defekt / verschmutzt Spritzausgang der Düse verschmutzt	Scheibe erneuern / reinigen Reinigen
Düse schäumt	Wasserreste im System	Behälter, Schlauch, Segmentdüse komplett entleeren.
Chemikalie fließt nicht gleichmäßig	Filter verdreht/verstopft	Filter abbauen, Sieb reinigen
Luft im Schlauch	Schlauchverbindung	Schlauch etwas kürzen und auf Schlauchnippel stecken.

EG-Konformitätserklärung entsprechend der EG-Richtlinie 2006/42/EG

Mantis ULV-Sprühgeräte GmbH, Vierlander Straße 11 a, 21502 Geesthacht

erklären in alleiniger Verantwortung, dass folgende Produkte

Typ **VARIMANT**

den einschlägigen grundlegenden Sicherheits- und Gesundheitsanforderungen der EG-Richtlinie 2006/42/EG entsprechen.

Hiske Weissmann
Geschäftsführerin

Geesthacht März 2020

(Ort und Datum der Ausstellung)



(Name, Funktion und Unterschrift des Befugten)