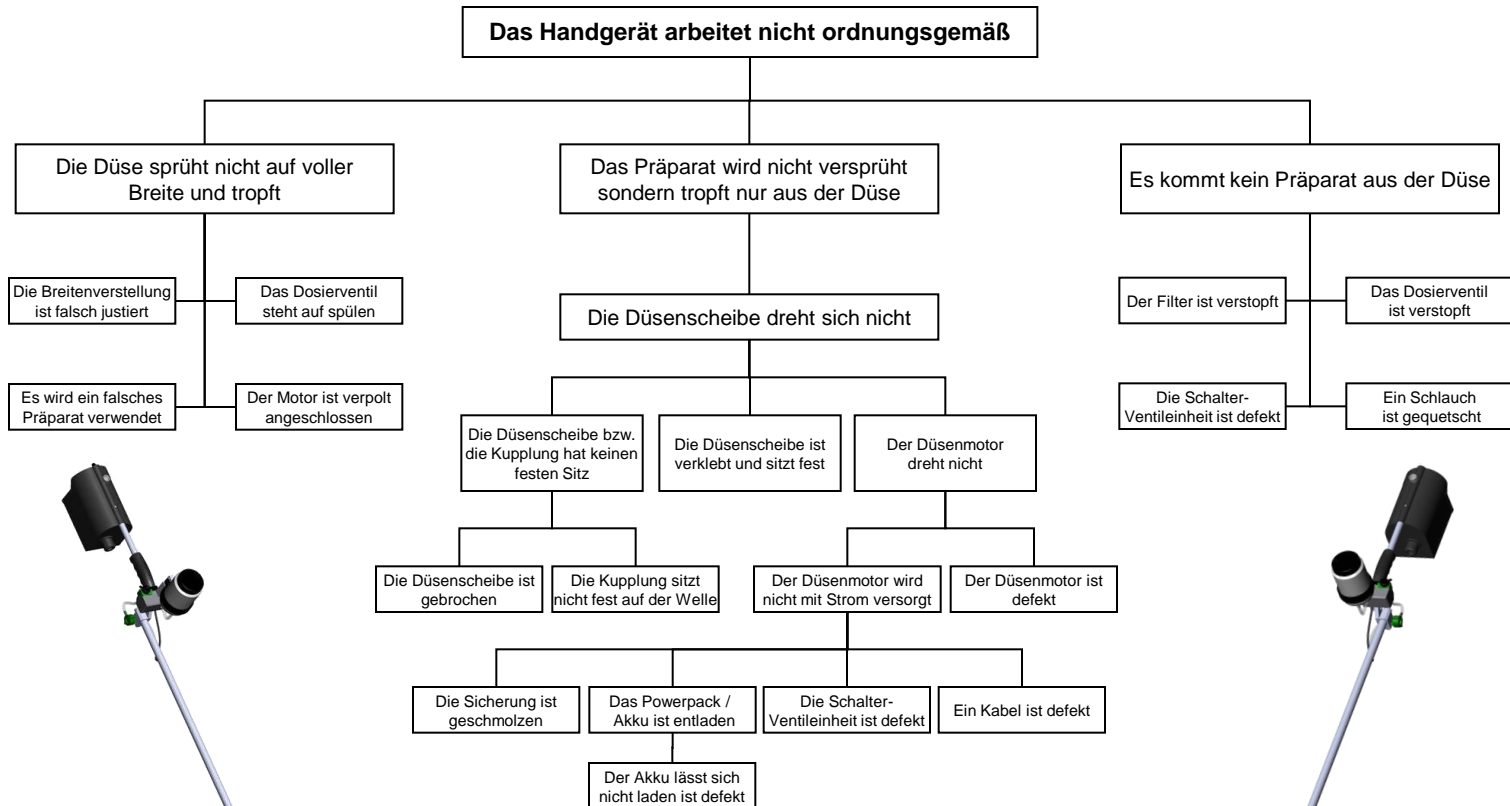


# Fehleranalyse von MANKAR-CARRY Geräten

## Fehlerbaumanalyse



weiter



# Fehleranalyse von MANKAR-CARRY Geräten



Das Handgerät arbeitet nicht ordnungsgemäß



Das Präparat wird nicht versprüht sondern tropft nur aus der Düse



weiter

Die Düse sprüht nicht auf voller Breite und tropft



weiter

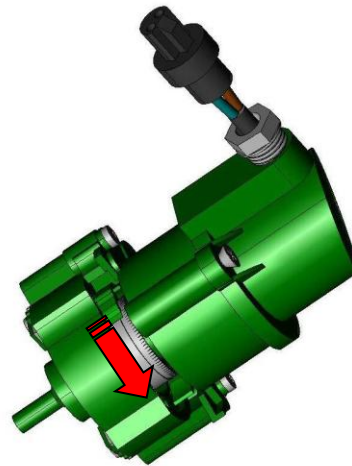
Es kommt kein Präparat aus der Düse



weiter

# Fehleranalyse von MANKAR-CARRY Geräten

Das Präparat wird nicht versprüht sondern tropft nur aus der Düse



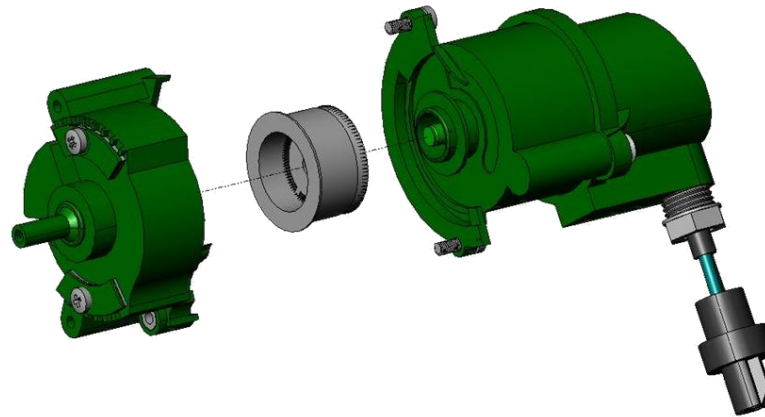
Die Düsenscheibe dreht  
sich nicht



weiter

# Fehleranalyse von MANKAR-CARRY Geräten

Die Düsenscheibe dreht sich nicht



Die Düsenscheibe bzw.  
die Kupplung hat keinen  
festen Sitz



weiter

Die Düsenscheibe ist  
verklebt und sitzt fest



weiter

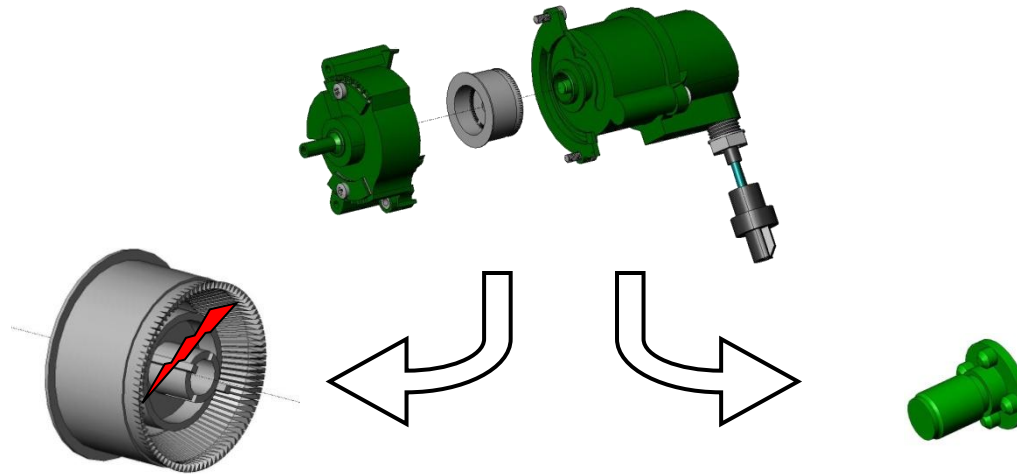
Der Düsenmotor dreht  
nicht



weiter

# Fehleranalyse von MANKAR-CARRY Geräten

Die Düsenscheibe bzw. die Kupplung hat keinen festen Sitz



Die Düsenscheibe ist  
gebrochen



weiter

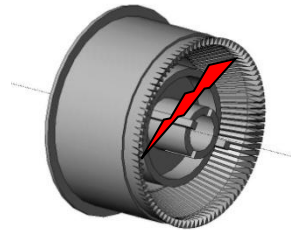
Die Kupplung sitzt nicht  
fest auf der Welle



weiter

# Fehleranalyse von MANKAR-CARRY Geräten

Die Düsenscheibe ist gebrochen



In diesem Fall muss die gebrochene Düsenscheibe durch eine neue ersetzt werden

Zurück zum Start



# Fehleranalyse von MANKAR-CARRY Geräten

Die Kupplung sitzt nicht fest auf der Welle



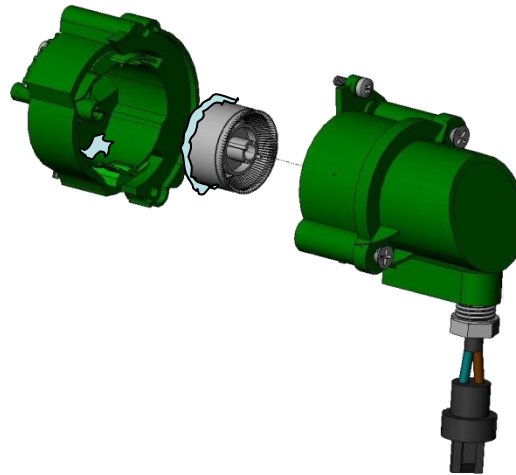
In diesem Fall muss die Düse eingeschickt werden, damit eine neue Kupplung eingesetzt werden kann

Zurück zum Start



# Fehleranalyse von MANKAR-CARRY Geräten

Die Düsenscheibe ist verklebt und sitzt fest



In diesem Fall muss das Rückgehäuse abgenommen und zusammen mit der Düsenscheibe in warmen Wasser gereinigt werden

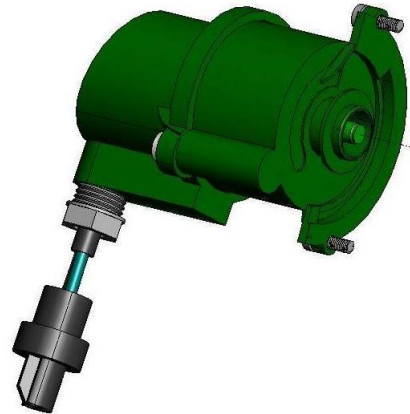
Zurück zum Start





# Fehleranalyse von MANKAR-CARRY Geräten

Der Düsenmotor dreht nicht



Der Düsenmotor wird  
nicht mit Strom versorgt



weiter

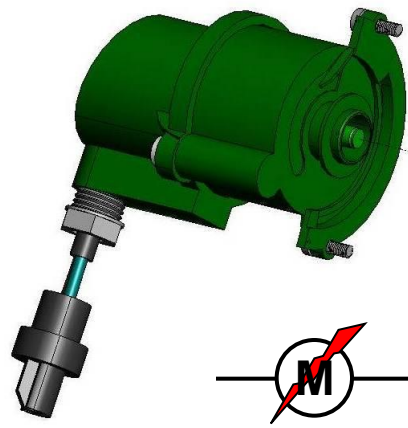
Der Düsenmotor ist  
defekt



weiter

# Fehleranalyse von MANKAR-CARRY Geräten

Der Düsenmotor ist defekt



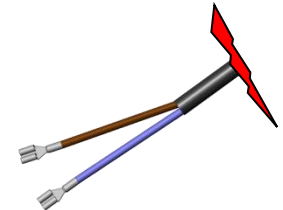
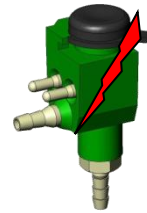
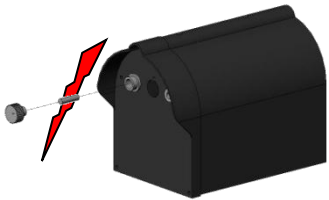
In diesem Fall muss das Motormodul ausgetauscht werden

Zurück zum Start



# Fehleranalyse von MANKAR-CARRY Geräten

Der Düsenmotor wird nicht mit Strom versorgt



Die Sicherung ist geschmolzen

Das Powerpack / Akku ist entladen

Die Schalter-Ventileinheit ist defekt

Ein Kabel ist defekt



weiter



weiter

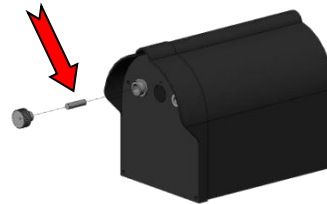


weiter



# Fehleranalyse von MANKAR-CARRY Geräten

Die Sicherung ist geschmolzen



In diesem Fall muss die Schmelzsicherung gegen eine neue ausgetauscht werden

Zurück zum Start



# Fehleranalyse von MANKAR-CARRY Geräten

Das Powerpack bzw. der Akku ist entladen



In diesem Fall muss das Powerpack bzw. mit dem dazugehörigen Automatik-Ladegerät aufgeladen werden. Gelingt dies nicht liegt entweder ein Kabelbruch vor oder der Akku ist defekt.



weiter

# Fehleranalyse von MANKAR-CARRY Geräten

## Der Akku lässt sich nicht laden



### Information

Der Akku ist vollständig aufgeladen wenn das Ladegerät blinkt!

Es liegt am Akku eine Spannung von 6V an.

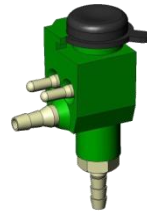
Lässt sich der Akku gar nicht oder nicht mehr vollständig Laden muss dieser gegen einen neuen Akku ausgetauscht werden

Zurück zum Start



# Fehleranalyse von MANKAR-CARRY Geräten

Die Schalter-Ventileinheit ist defekt



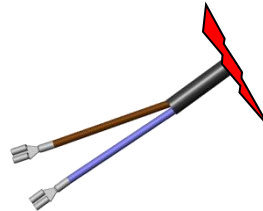
Ist das Schalten des elektrischen Stromes nicht mehr möglich,  
muss der Schalter gegen einen neuen Ausgetauscht werden

Zurück zum Start



# Fehleranalyse von MANKAR-CARRY Geräten

Ein Kabel ist defekt



Um eine gebrochen Litze zu finden muss man alle Kabel mit einem Messgerät auf Durchgang prüfen und entsprechend austauschen

Zurück zum Start





# Fehleranalyse von MANKAR-CARRY Geräten

Es kommt kein Präparat aus der Düse



Der Filter ist  
verstopft



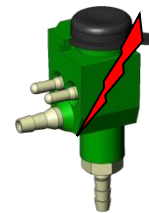
weiter



Das Dosierventil  
ist verstopft



weiter



Die Schalter-  
Ventileinheit ist  
defekt



weiter



Ein Schlauch  
ist gequetscht



# Fehleranalyse von MANKAR-CARRY Geräten

Der Filter ist verstopft



Staut sich das Präparat am Filter, muss dieser gereinigt werden. Lösen Sie die Schrauben und spülen das Sieb

Zurück zum Start



# Fehleranalyse von MANKAR-CARRY Geräten

Das Dosierventil ist verstopft



Lösen Sie die Schraube der Wählscheibe sowie die darunter liegenden Schrauben und spülen die Bauteile mit warmen Wasser

Zurück zum Start



# Fehleranalyse von MANKAR-CARRY Geräten

Die Schalter-Ventileinheit ist defekt



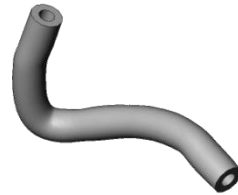
Ist das Schalten des Präparateflusses nicht mehr möglich, muss der Schalter gegen einen neuen ausgetauscht werden

Zurück zum Start



# Fehleranalyse von MANKAR-CARRY Geräten

Ein Schlauch ist gequetscht



Überprüfen Sie ob ein Schlauch stark geknickt, gequetscht oder verdreht wird, da dies auch zu einem Präparatestau führen kann

Zurück zum Start



# Fehleranalyse von MANKAR-CARRY Geräten

Die Düse sprüht nicht auf voller Breite und tropft



Die Breitenverstellung ist falsch justiert



weiter

Das Dosierventil steht auf spülen



weiter

Es wird ein falsches Präparat verwendet



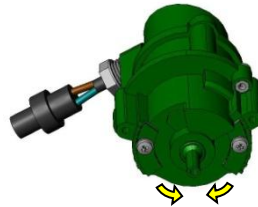
weiter

Der Motor ist verpolt angeschlossen



# Fehleranalyse von MANKAR-CARRY Geräten

Die Breitenverstellung ist falsch justiert



Wird die Spritzbreite auf ein Minimum reduziert muss die Durchflussmenge am Dosierventil unbedingt angepasst werden, da die Düse sonst überläuft

Zurück zum Start



# Fehleranalyse von MANKAR-CARRY Geräten

Das Dosierventil steht auf spülen



Steht das Dosierventil auf spülen ist die Durchflussmenge so groß, dass die Düse überläuft.

Zurück zum Start





# Fehleranalyse von MANKAR-CARRY Geräten

Es wird ein falsches Präparat verwendet



## Information

Ist die Viskosität des Präparates ähnlich wie Wasser kann die Funktion der Düse eingeschränkt sein

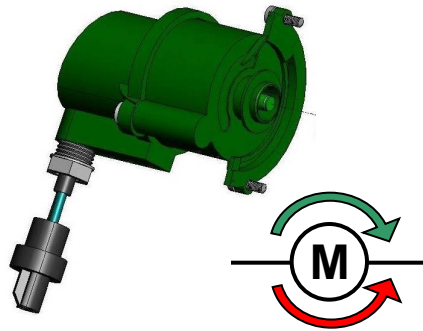
Wird ein Präparat mit einer geringen Viskosität verwendet kann die Funktion eingeschränkt sein, so dass die Düse tropft

Zurück zum Start



# Fehleranalyse von MANKAR-CARRY Geräten

Der Motor ist verpolt angeschlossen



Wenn sich die Düsenscheibe gegen den Uhrzeigersinn dreht, fängt die Düse an zu tropfen und Stromversorgung muss geprüft werden

Zurück zum Start

