

Ničenie burín Na poľnohospodárskej aj nepoľnohospodárskej pôde

Horúcou vodou,
herbicídmi alebo
bio-herbicídmi

Pravý postrekovací systém, pre každú metódu!

MANTIS ULV[®] ponúka profesionálne riešenia na kontrolu buriny pre širokú škálu oblastí a priestorov, ako napríklad:

- ▶ cesty, chodníky
- ▶ športoviská
- ▶ cintoríny
- ▶ parky a záhrady
- ▶ priemyselné priestory
- ▶ solárne parky

Ako aj v ďalších oblastiach, ako sú lesné škôlky, ovocné sady, vinice, a iné radové pestovanie.

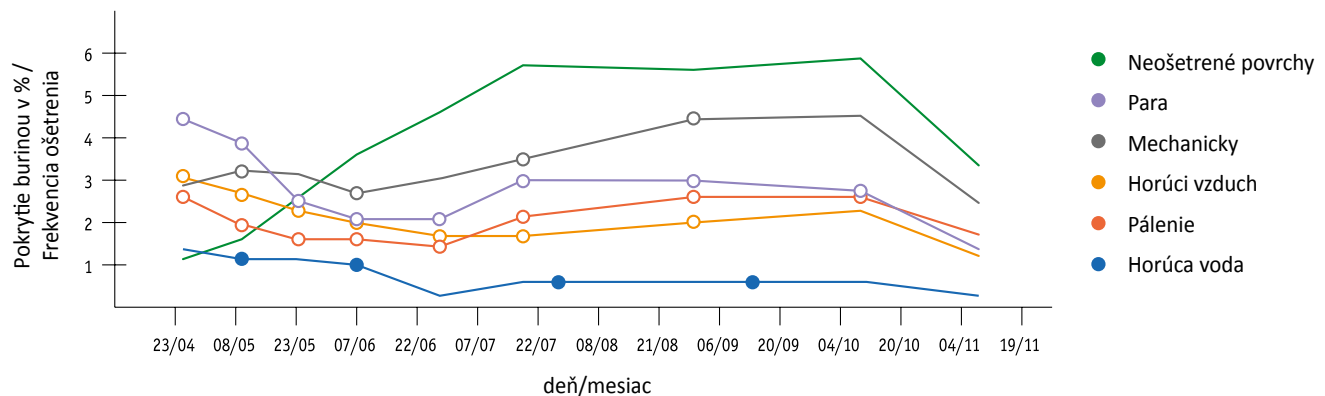
Organické ničenie burín horúcou vodou

Na nepoľnohospodárskej pôde a na obrábanej pôde, ktoré sú otvorené pre verejnosť, ako aj všade tam, kde nie je prípustné alebo vhodné používanie herbicídov, ničenie buriny s horúcou vodou poskytuje optimálne a ekonomické riešenie.

Zariadenia BioMant Aqua zničia bunkovú štruktúru burín s teplou vodou 99,5 °C. V dôsledku toho najskôr zomrie nadzemná časť a pri opakovanom ošetrení rastlina.

Vedecké štúdie ukazujú, že ničenie buriny s horúcou vodou je jednou z najefektívnejších metód bez použitia chemických látok pri ničení burín, pozri graf.v. nadzemnej časti a s opakovaným postrekom celej rastliny.

(Zdroj: "Kristoffersen P., Rask A.M. & Larsen S.U. (2008). Non-chemical weed control on traffic islands: a comparison of the efficacy of five weed control techniques." Weed Research 48, 124–130)



Výhody BioMant Aqua

- ▶ Efektívnejšie, lacnejšie a časovo úspornejšie než iné nechemické metódy
- ▶ Vyššia pracovná rýchlosť vďaka vysokému prietoku vody a systému regulácie teploty
- ▶ Tiež účinná pri machoch a riasach
- ▶ Nehrozí nebezpečenstvo požiaru
- ▶ Žiadne mechanické poškodenie ošetrených povrchov
- ▶ 2 v 1: ničenie burín a vysokotlakové čistenie
- ▶ Obzvlášť šetrné k životnému prostrediu vykurovanie a technológia pohonu

Pred

Po



„To sa oplatí!“



WS-I / WS-II

Modely BioMant Aqua WS-I a WS-II sú ideálne pre použitie na veľkých plochách. Sú navrhnuté ako sebestačný systém vrátane vodnej nádrže a výroby energie. Modely WS-I a II majú vysoký prietok vody 15 a 30 l/min, čím zabezpečujú optimálnu pracovnú rýchlosť. Nádrž na vodu je možné ľahko naplniť čerpadlom a filtrovať povrchovou vodou. Na vykurovanie vody sú k dispozícii modely s naftou alebo ekologickým vykurovaním LPG.

Teplota vody v bežných zariadeniach na reguláciu buriny horúcou vodou nie je úplne stabilná. V dôsledku toho môže byť účinok na buriny veľmi variabilný. Modely BioMant Aqua WS-I / II sú vybavené snímačom riadeným systémom regulácie teploty (TCS), ktorý zabezpečuje konštantnú teplotu vody 99,5 °C. To umožňuje rýchlejšiu prácu s trvalo dobrými výsledkami.

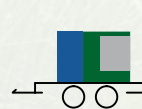
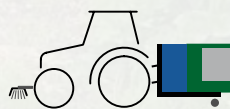
V závislosti od modelu je napájanie čerpadla a zohrievanie vody poháňané batériou, hydraulickou jednotkou alebo benzínovým motorom.

WS-I Modely sú vybavené horákom a pre prevádzkovanie jednou osobou, max. šírka postreku 50-70 cm a pracovná kapacita až 2000 m²/h.

WS-II Modely majú dvojnásobnú kapacitu s dvoma horákmi a šírkou postreku 100-130 cm. Čo umožňuje, aby dvaja ľudia pracovali zároveň, alebo pre postrekovú tyč alebo skupinu postranných postrekovačov. Model WS-II dokáže dosiahnuť kapacitu až do 4000 m²/h.



Všetky modely môžu byť vybavené 3-bodovým (Cat 2) závesným konektorom alebo špeciálnym rámom pre montáž na elektrické vozidlá, traktory, nosiče náradia, prívesy, dodávky a iné vozidlá.



WS-Compact

Kompaktný dizajn BioMant Aqua WS-Compact je ideálny pre použitie v záhradách a malých priestoroch, ale je vhodný aj na ošetrovanie väčších plôch. Vysoký prietok vody 9 litrov za minútu zaisťuje rýchlu pracovnú rýchlosť.

WS-Compact je pripojený k normálnemu pripojeniu na vodu a k zásuvke 230 V. Prípadne je možná samostatná prevádzka s prídavnou nádržou na vodu a núdzovým generátorom na prípojnom vozidle alebo vozidle.



WS-Mini

Najmenší a najlacnejší model WS-Mini je optimálne vhodný na použitie v malých a ťažko dostupných oblastiach, kde je k dispozícii pripojenie na vodu a elektrickú energiu na mieste.

Je malý, manévrovateľný a iba 98 kg, teda omnoho ľahší ako WS-Compact. Toto je obzvlášť zaujímavé pre záhradnícke firmy, údržbu a správcov, pre použitie v obytných, kancelárskych a priemyselných objektoch.



BioMant Herbi

POSTREK

Pre ekologické ničenie burín

Najmä pre použitie organických herbicídov (napr. S aktívnou zložkou kyseliny pelargonovej), ako aj biologických rastlinných roztokov.

Model HQ-80 je 10-litrový ručný postrekovač, ktorý používa špeciálnu rotujúcu dýzu na vytvorenie postrekovacieho kužeľa s priemerom 80 cm.

BioMant Herbi systém postrekovača je k dispozícii ako kompletná jednotka s elektrickým vozíkom alebo ako namontovaná sada na rozprašovanie pre vozidlá. Je vybavená vyskúšanými a testovanými rozprašovačmi Flex a pokrýva striekací pás s rozmermi 25-110 cm v závislosti od verzie.



Herbi-Sprühsystem mit Elektrokarre



HQ-80 Handsprüngerät

Až 50 % úspora herbicídu vďaka technológii ULV

Na poľnohospodárskej aj nepľnohospodárskej * je použitie herbicídov v určitých prípadoch zmysuplné a je možné.

Rozprašovače MANKAR ULV sú založené na technike „Ultra Low Volume“, čiže rozprašujú „veľmi malé množstvo“ neriedených herbicídov alebo zmesí herbicídov vertikálne so segmentovanou rotačnou tryskou bez tlaku.

MANKAR® výhody

- ▶ Minimálne použitie herbicídov
- ▶ Minimalne riziko úletu, optimálna ochrana
- ▶ Nízka hmotnosť, jednoduchá obsluha, minimálny čas
- ▶ Napájanie z dobijateľnej batérie alebo palubného napájacieho zdroja, nízka spotreba energie
- ▶ Optimálne použitie v širokej škále prostredí

MANKAR® Modely

Carry

Ľahké, ergonomické modely MANKAR-HQ sú veľmi vhodné, pokiaľ ide o maximálnu flexibilitu. Napr. v kvetinových záhonoch a kríkoch. Aplikačná dávka sa nastavuje pomocou dávkovacieho ventilu. Tryska sa aktivuje stlačením tlačidla, takže môžete sprej použiť len v prípade potreby. K dispozícii sú šírky sprejov 12-45 cm, ktoré sú na niektorých modeloch rôzne nastavenia.



MANKAR® Carry

Roll

Náradie MANKAR-TWO a -ONE je ideálne pre malé a stredne veľké plochy, napr. v záhradách a cintorínoch a ľahko sa prepravujú autom. Čerpadlo poháňané kolesami zaručuje presné dávkovanie závislé od dráhy. Voliteľne je k dispozícii funkcia „výber“, ktorá v prípade potreby preruší postrek. Flexibilné šírky postreku sú k dispozícii od 25 do 110 cm, s výložníkom alebo bez výložníka.



MANKAR® Drive

Drive

Zariadenia pre predné alebo zadné upevnenie a pre pripojenie sú určené pre veľké plochy. Napr. v parkoch a na športoviskách. V závislosti od modelu a nosného systému môžu byť prispôbené širokému spektru vozidiel pre rôzne postreky a pracovnú šírku pre takmer každú aplikáciu.

Výhody našich inovatívnych Flex rozprašovačmi

Optimálne na kontrolu buriny s variabilnou pracovnou šírkou

- ▶ V prípade kontaktu s prekážkami, ako napr napríklad okoloie la-
vičiek a stromov
- ▶ Nastaviteľná maximálna šírka spreja
- ▶ Možnosť fixácie šírky postreku
- ▶ Tri základné striekacie šírky: 25, 40 alebo 55 cm
BioMant Aqua WS-Agro



Profesionálna postrekovacia technika od MANTIS ULV®

Mantis má viac ako 40 rokov skúseností s vývojom, výrobou a distribúciou rozprašovacích systémov pre širokú škálu aplikácií. Najvyššia účinnosť pri aplikácii kvapalných prípravkov, užívateľská prívetivosť a najlepšia kvalita výsledkov sú vždy v centre pozornosti.

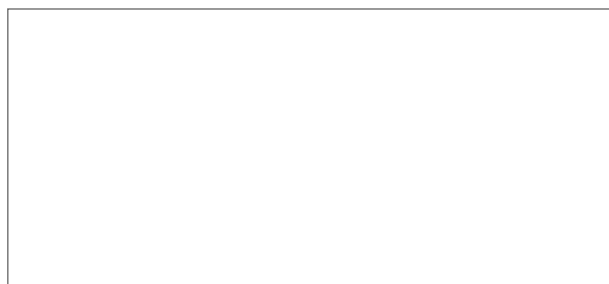
Okrem zariadení pre ničenie buriny, Mantis rovnako ponúka MAFEX® ULV postrek na ochranu plodín (napr. u zemiakov, ovocia a siláž), Rofa striekacie zariadenie na kontrolu hmyzu a dezinfekciu, ako aj rôznych postrekovacích sprejových systémov MANTIS ULV® a komponentov pre zdravotníctvo a priemyselné odvetvia betonárskeho priemyslu alebo spracovanie potravín.

Ako odborník na kontrolu burín, Mantis ponúka postrekovacie systémy pre herbicidy, bioherbicidy a horúcu vodu.

MANIKAR®

BioMant

Na našej webovej stránke www.mantis-ulv.com nájdete informácia o produktoch a novom vývoji.



Marec 2017 - Technické zmeny vyhradené

* Dodržujte platné zákony o používaní herbicidů.

S nami nájdete to správne riešenie!

MANTIS ULV®
SPRAYING SYSTEMS

